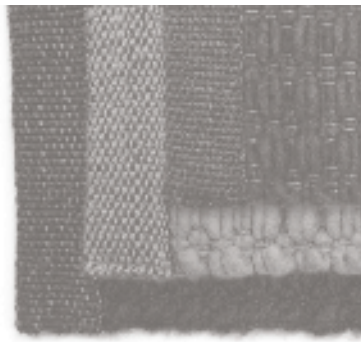


# I Tappeti - Pecan — Poltrona Frau Style & Design Centre — 2017



La ricerca indaga nuovi modi di realizzare degli intrecci, ne è emerso un motivo che crea un ritmo che alterna fili doppi a fili singoli. L'effetto finale è quello di una soffice, calda e corposa maglia tridimensionale. Un morbido prolungamento del letto o della seduta su cui stendersi, accoccolarsi, giocare, rilassarsi, leggere, camminare a piedi nudi. I tappeti Pecan nascono dallo studio delle lavorazioni tricot e vengono realizzati con una tecnica esclusiva.

## CARATTERISTICHE TECNICHE

### Dimensioni:

- 200×300 cm
- 300×400 cm

**N.B.** Su richiesta è possibile realizzare tappeti in dimensioni speciali.

Larghezza: tra 70 e 300 cm.

Lunghezza massima: 10 mt.

In base alla misura scelta, la dimensione e la proporzione del disegno potrebbero variare; è disponibile, a richiesta, una simulazione per approvazione.

### Tonalità:

- Taupe (Talpa)
- Graphite (Grafite)
- Warm grey
- Medium gray
- Blue horizon

**Disegno.** Plain, texture tridimensionale e 2 bordi leggermente a contrasto.

**Tecnica di lavorazione.** Tessitura a mano su telaio.

**Dettagli della lavorazione.** La lana è cardata e filata secondo una speciale lavorazione che consente di avvolgerla attorno ad un'anima di Juta di 3 mm di diametro. Questa tecnica permette di avere la struttura portante inglobata all'interno del tappeto e di garantire robustezza e resistenza. In ordito robusti e sottili fili di juta vengono tesati in verticale e tessuti in orizzontale dagli spessi fili in lana. La tessitura della trama viene eseguita a mano con delle grandi spole di legno per ottenere il caratteristico "intreccio" Pecan. Quando il filo di trama in lana e Juta finisce, viene fissato sui fili di ordito per ricominciare con un'altra rocca. Per questo motivo possono affiorare dei fili sulla superficie del tappeto.

**Composizione della superficie d'uso:** 100% lana.

**Composizione complessiva (struttura e superficie d'uso)** 40% JUTA, 60% lana.

**Bordatura:** il tappeto è caratterizzato da una bordatura di 4 cm di larghezza sui due lati più corti che permette di fissare i fili di inizio e di fine. I bordi sono realizzati con un tessuto creato su disegno che presenta un'armatura tela con filo nella stessa tonalità del tappeto alternato a filo a contrasto.

**Spessore complessivo.** 12 mm ca.

The research looked into new ways of creating weaves and this led to the development of a motif that creates a rhythm that alternates double and single yarns. The end result is a soft and thick three-dimensional weave.

A gentle extension of the bed or seat on which to stretch out, curl up, play, relax, read, or walk barefooted. Pecan rugs have emerged from an in-depth study into tricot workings and are made using an exclusive technique.

## TECHNICAL FEATURES

### Dimensions:

- 200×300 cm
- 300×400 cm

**Please note.** On request made to measure is possible for special dimensions.

Width: from 70 to 300 cm.

Maximum Length: 10 m.

Based on the size chosen, the size and proportion of the design may change. On request we can provide a simulation for approval.

### Colors shades:

- Taupe (Talpa)
- Graphite (Grafite)
- Warm grey
- Medium gray
- Blue horizon

**Pattern.** Plain, tri-dimensional texture and two edges in a lightly colour contrast.

**Technique.** Hand woven on a loom.

**Technique details.** A high quality hand carded wool is selected and then spun using a special technique so that the wool to be wrapped around a jute core measuring 3 mm. in diameter. This process means that the weave's main structure is enclosed within the carpet rather than on its bottom. Thin yet strong jute threads are stretched vertically along the warp and are then woven together horizontally by the thick wool yarns. The weaving is performed by hand using large wooden spools for a typical Pecan "weave". When the jute and wool weave yarns end, they are fixed to the warp yarns and another distaff is then used. This is the reason why threads may appear on the surface of the carpet.

**Composition of the carpet surface:** 100% wool.

**Overall composition (structure and surface)** 40% jute, 60% wool.

**Border:** The border is made out of a 4 cm wide wool and jute fabric sewn onto the two short ends of the carpet. The edges are made using a designed fabric that has a canvas structure that alternates the rug's same thread colour and contrasting thread.

**Overall thickness.** Approx. 12 mm.

**Peso.** 2,3 Kg/mq

**Utilizzo.** Su entrambi i lati.

**Dettagli estetici.** Tutte le collezioni tappeti sono contraddistinte da un’etichetta in cuoio cucita a mano con impresso il marchio Poltrona Frau.

**Caratteristiche generali.** Eventuali irregolarità non devono essere considerate un difetto, ma un elemento che sottolinea il carattere distintivo del lavoro artigianale. Piccole differenze nel titolo dei filati di alta qualità sono dovuti alla naturalità delle materie prime e al processo di produzione manuale. Una leggera variazione di colore può verificarsi tra partite diverse.

Sustainably Made in Marocco

**Weight.** 2.3 kg/sqm

**Use.** On both sides.

**Aesthetic details.** All the carpet collections are marked with a hand-sewn leather label with an embossed Poltrona Frau trademark.

**General characteristics.** Any irregularities should not be seen as a fault, but an aspect that adds to the distinctive character of the craftwork. Slight differences in the gauge of the high quality threads are due to the natural origin of the raw material and the manual production process. A slight variation in colour can occur between one batch and the next.

Sustainably Made in Morocco

